

# ALERTE



COMMENT LA TRANSITION ENERGETIQUE  
DETUIT LE VIVANT

NOTRE SORT, COMME CELUI DE MILLIONS  
D'ESPÈCES, EST LIÉ À CELUI DES FORÊTS

# FORETS VIVANTES

PRÉSERVER DES FORÊTS VIVANTES EST UNE QUESTION  
DE SURVIE. NOUS DEVONS TRAVAILLER AVEC LE VIVANT  
ET NON CONTRE LUI.

DES MÉTHODES DE GESTION FORESTIÈRE ADAPTÉES  
EXISTENT, ELLES SONT RESPECTUEUSES DES MILIEUX  
FORESTIERS ET DE LEURS ÉCOSYSTÈMES COMPLEXES.  
ELLES PERMETTENT AUX FORÊTS DE RÉSISTER  
PLUS EFFICACEMENT AUX CHANGEMENTS  
CLIMATIQUES. ELLES FAVORISENT LA DIVERSITÉ

DES ESSENCES, PRATIQUENT LA  
RÉGÉNÉRATION NATURELLE, PROTÈGENT  
LE SOL DU SOLEIL ET DU TASSEMENT,  
MAINTIENNENT LES VIEUX ARBRES,  
PLUS RÉSISTANTS AUX SÈCHERESSES,  
PRÉSERVENT LE BOIS MORT, MULTIPLIENT  
LES ZONES DE PROTECTION INTÉGRALE, ...  
CES MODES DE GESTION SONT CONNUS.

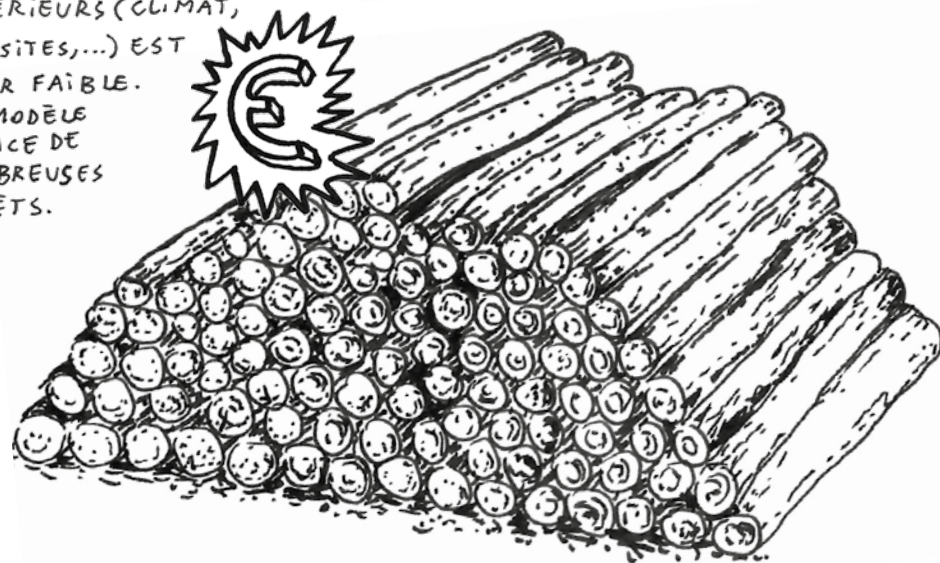
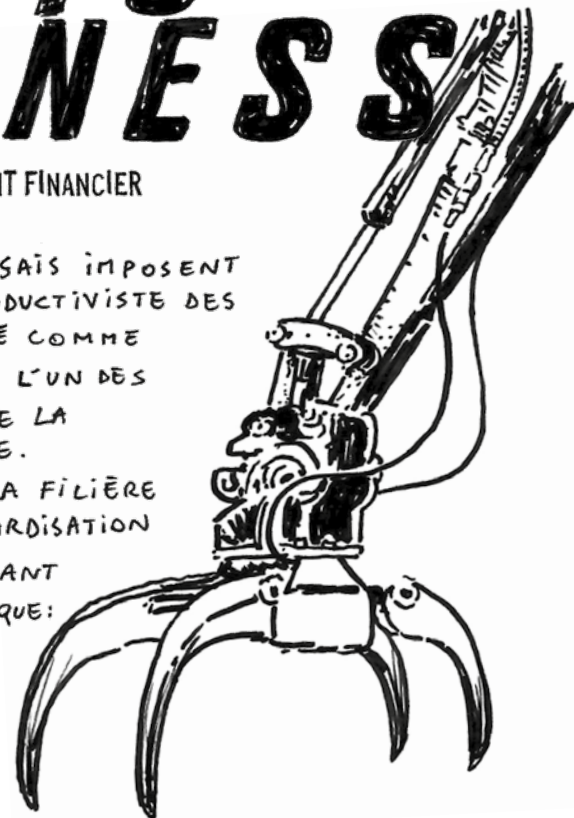
MAIS LES CHOIX INDUSTRIELS ET  
POLITIQUES ACTUELS FAVORISENT  
UNE EXPLOITATION  
D'UN AUTRE TYPE.

# FORETS BUSINESSES

LA FORÊT EST LE 3ÈME INVESTISSEMENT FINANCIER  
APRÈS L'IMMOBILIER ET LA BOURSE

L'INDUSTRIE ET L'ÉTAT FRANÇAIS IMPOSENT  
UN MODÈLE DE GESTION PRODUCTIVISTE DES  
FORÊTS. LE BOIS, CONSIDÉRÉ COMME  
RENOUVELABLE, EST DEVENU L'UN DES  
MATÉRIAUX PRIVILÉGIÉS DE LA  
TRANSITION ÉNERGÉTIQUE.

L'INDUSTRIALISATION DE LA FILIÈRE  
BOIS NÉCESSITE UNE STANDARDISATION  
DE LA PRODUCTION, FAVORISANT  
LA PLANTATION MONOSPÉCIFIQUE:  
ARBRES D'UNE MÊME ESPÈCE  
ET DU MÊME ÂGE. C'EST UN  
MODÈLE À LA BIODIVERSITÉ  
PROCHE DE ZÉRO, ET DONT  
LA RÉSISTANCE AUX FACTEURS  
EXTÉRIEURS (CLIMAT,  
PARASITES, ...) EST  
SUPER FAIBLE.  
CE MODÈLE  
MENACE DE  
NOMBREUSES  
FORÊTS.





LA COMMUNAUTÉ EUROPÉENNE ET DE NOMBREUX ÉTATS ONT DÉCIDÉ DE FAVORISER LA BIOMASSE COMME ÉNERGIE RENOUVELABLE. DEPUIS, DES CENTRALES À BIOMASSE SE CONSTRUISSENT PARTOUT.

# BOIS



1 FORÊT MIXTE

DE NOMBREUSES PARCELLES DE FORÊTS MIXTES SONT RASÉES À BLANC POUR ÊTRE RÉDUITES EN PLAQUETTES ET REJOINDRE CES CHAUDIÈRES.

## EXTRACTIVISME

LE BOIS EST RENOUVELABLE SUR DES TEMPORALITÉS LONGUES ET NE PEUT SE PLIER À LA VITESSE DE CET EXTRACTIVISME. EN UTILISANT LES FORÊTS COMME DES PUITS SANS FOND DE RESSOURCE INDUSTRIELLE, ON MENACE GRAVEMENT LES POSSIBILITÉS DE RÉGÉNÉRATION NATURELLE DES FORÊTS.

2 TAS DE PLAQUETTES DE BOIS

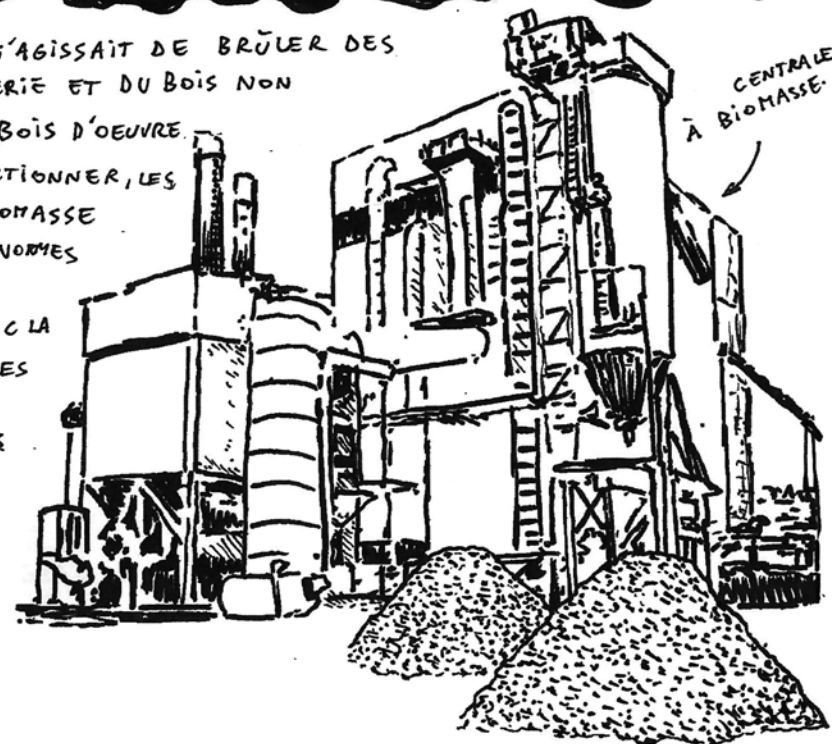


ET COMME LES RESSOURCES LOCALES NE SUFFISENT PAS, ON DÉFORESTE AUSSI AU BRÉSIL POUR ALIMENTER NOS CENTRALES.

# ÉNERGIE

AU DÉPART, IL S'AGISSAIT DE BRÛLER DES DÉCHETS DE SCIERIE ET DU BOIS NON VALORISÉ EN BOIS D'OEUVRE.

MAIS POUR FONCTIONNER, LES CENTRALES À BIOMASSE ON BESOIN D'ÉNORMES QUANTITÉS DE MATIÈRE. DONC LA PRESSION SUR LES FORÊTS EST DE PLUS EN PLUS FORTE.



CENTRALE À BIOMASSE

## BOIS POLLUTION

LES CENTRALES À BIOMASSE SONT PARADOXALEMENT BEAUCOUP PLUS POLLUANTES QUE LES CENTRALES À CHARBON. ELLES ACCROÎSSENT ENCORE LA PRODUCTION DE CO<sub>2</sub> ET L'ÉMISSION DE PARTICULES FINES. DONC PARTICIPENT ACTIVEMENT À LA DÉGRADATION DU CLIMAT ET DE L'ENVIRONNEMENT

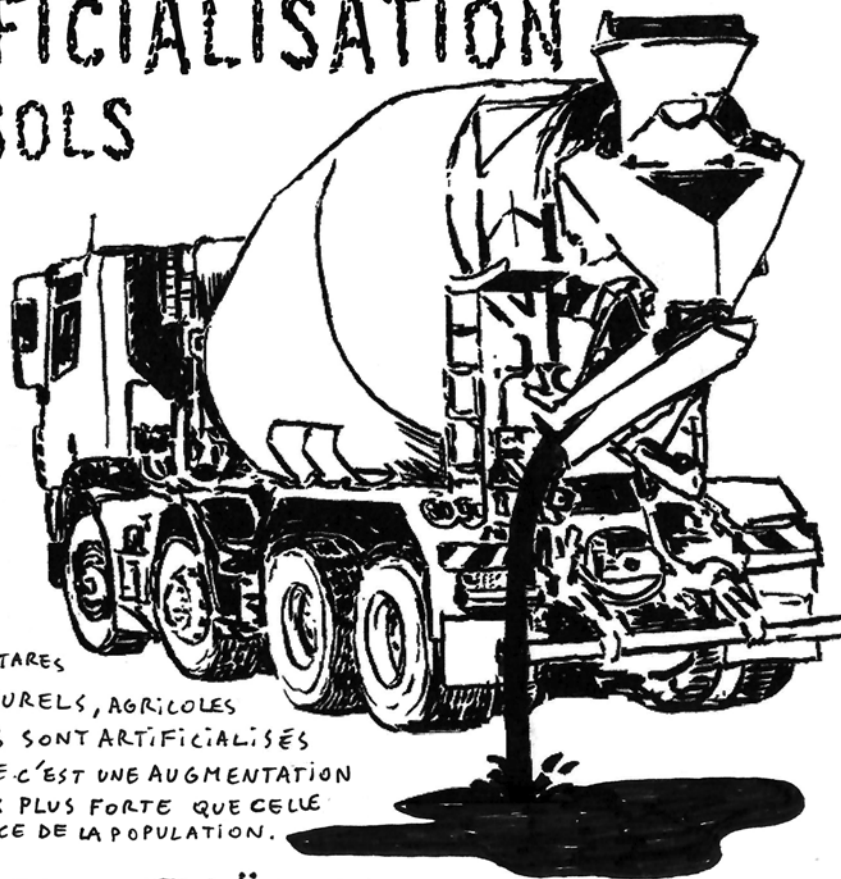
### COMPARATIF DE COMBUSTION

	CHARBON	BOIS
CO <sub>2</sub>	94 kg	101 kg
MÉTHANE	1 g	30 g
PARTICULES FINES	1 g	10 g
DIOXINES & FURANES	10 ng	40 ng

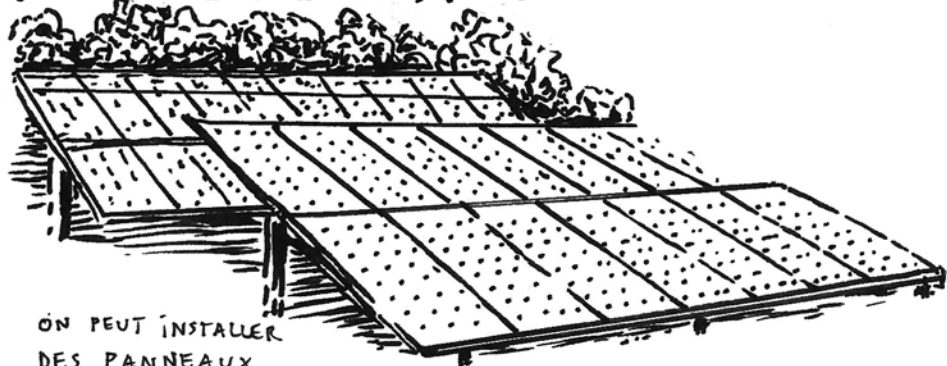
QUANTITÉ D'ÉMISSIONS PAR GIGAJOULE.

# ARTIFICIALISATION DES SOLS

MALGRÉ LA LOI "ZÉRO ARTIFICIALISATION NETTE", LES PROJETS D'URBANISATION SE MULTIPLIENT. SELON L'OFFICE FRANÇAIS DE LA BIODIVERSITÉ, ENTRE 20.000 ET 30.000 HECTARES D'ESPACES NATURELS, AGRICOLES OU FORESTIERS SONT ARTIFICIALISÉS CHAQUE ANNÉE. C'EST UNE AUGMENTATION DE SURFACE 4X PLUS FORTE QUE CELLE DE LA CROISSANCE DE LA POPULATION.



# PHOTOVOLTAÏQUE



ON PEUT INSTALLER DES PANNEAUX PHOTOVOLTAÏQUES, SUR DES PARKINGS, SUR DES BÂTIMENTS, OU EN ZONE URBANISÉE. MAIS ÇA REVIENT MOINS CHER DE RASER DES FORÊTS. À CE JOUR, LES INSTALLATIONS PHOTOVOLTAÏQUES MENACENT 3.400 HECTARES EN FRANCE.

# COMPENSATIONS CARBONE

LES COMPENSATIONS CARBONE PERMETTENT AUX ENTREPRISES DE GÉNÉRER DU CO<sub>2</sub> EN "COMPENSANT" CETTE POLLUTION PAR DE L'INVESTISSEMENT DANS DES PROJETS "VERTS" TYPE PLANTATION D'ARBRES.

## MAIS

CES COMPENSATIONS NE SUPRIMENT PAS LES CAUSES DE POLLUTION. ELLES PERMETTENT SURTOUT DE POUVOIR CONTINUER SES ACTIVITÉS EN "VERDISSANT" SON IMAGE.



ON POURRAIT CROIRE QUE LA PLANTATION D'ARBRES EST UN ACTE POSITIF, MAIS CERTAINES DES SOCIÉTÉS CHARGÉES DE LA MISE EN ŒUVRE DES COMPENSATIONS CARBONE PRATIQUENT LA COUPE RASE DE FORÊTS MIXTES POUR Y PLANTER DES MONOCULTURES DE PIN, DOUGLAS OU PEUPLIER. DE CETTE MANIÈRE ELLES PARTICIPENT ACTIVEMENT À LA DESTRUCTION DES MILIEUX FORESTIERS.

**POUR REJOINDRE  
LES LUTTES FORESTIÈRES:**

SOS FORÊTS FRANCE, ADRET MORVAN,  
RAF: RÉSEAU POUR LES ALTERNATIVES FORESTIÈRES,  
GROUPE NATIONAL DE SURVEILLANCE DES ARBRES,  
CANOPÉE FORÊTS VIVANTES, SNUPFEN SOLIDAIRE,  
SYNDICAT DE LA MONTAGNE LIMOUSINE, ELZÉARD,  
GROUPEMENT FORESTIER DU CHAT SAUVAGE,  
TOUCHE PAS À MA FORÊT PYRÉNÉES, ROBIN DU BOIS,  
LES SOULÈVEMENTS DE LA TERRE,...

**POUR  
APPROFONDIR  
CES SUJETS:**

REPORTERRE  
VAKITA MEDIA  
PARTAGER  
C'EST SYMPA ...

**CE FANZINE EST  
ÉDITÉ PAR**

